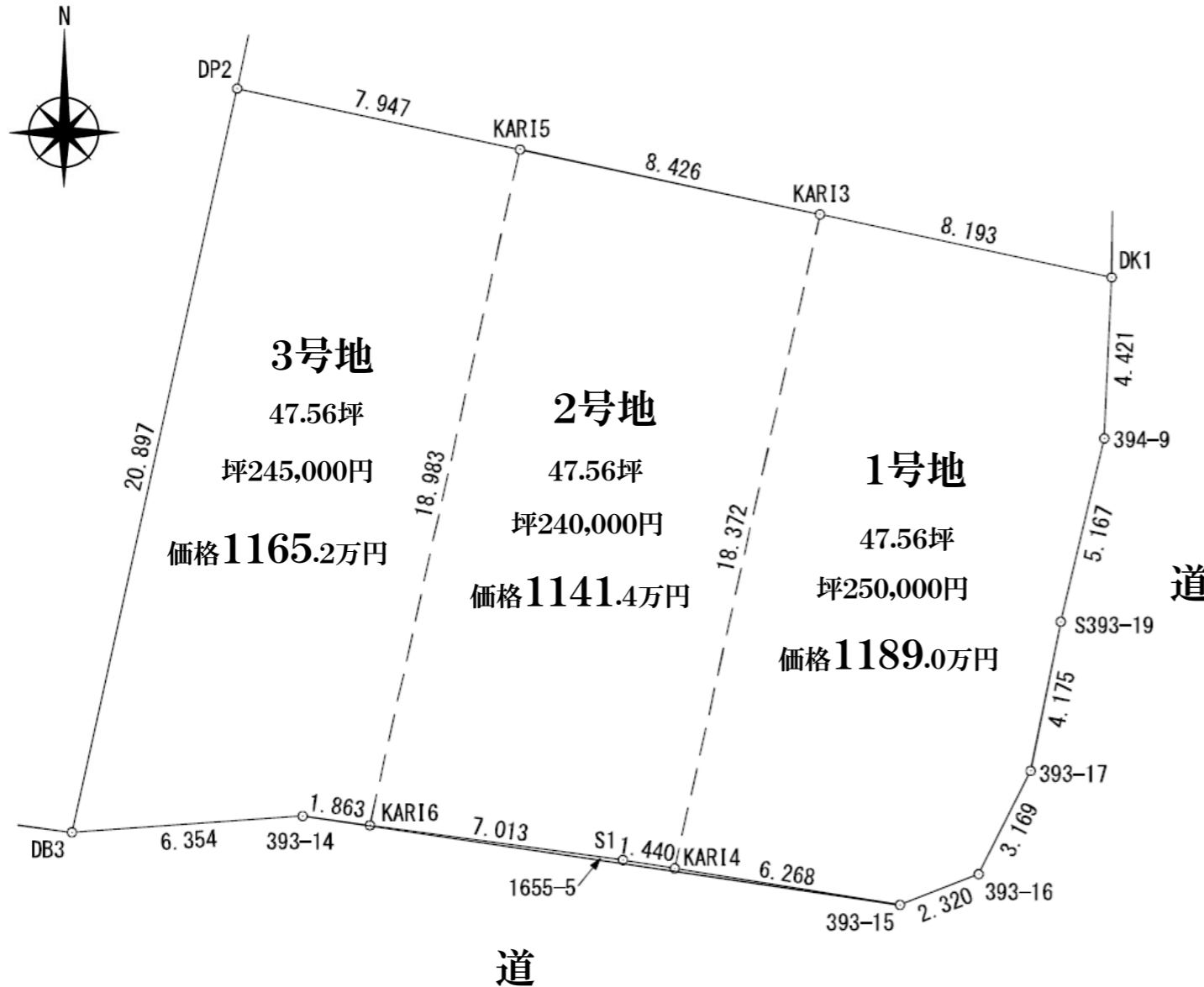


熊本市西区池田3丁目分譲地(全3区画)



号地	地積(m ²) / (坪)	坪単価(円)	価格(円)
1	157.23 / 47.56	250,000	11,890,000
2	157.24 / 47.56	240,000	11,414,000
3	157.23 / 47.56	245,000	11,652,000

※計画面積ですので、面積・価格等が変更になる場合があります。

所在地：熊本市西区池田3丁目1655番4
 交通：富尾団地バス停(都市) 徒歩2分
 長迫団地入口バス停(産交) 徒歩7分
 計画地積：157.23m²(47.56坪)～157.24m²(47.56坪)
 地目：宅地渡し
 用途地域：市街化区域(第一種中高層住居専用地域)
 建ぺい率：60%
 容積率：150%
 設備：公営上水道、プロパン、電気、※下水道は造成工事完了後公費にて工事
 備考：池田小学校・高平台小学校(緩衝地区) 京陵中学校 校区
 取引態様：仲介
 建築条件：無し

【仲介】  **宅建本舗**
 熊本県菊池郡菊陽町武蔵ヶ丘3丁目26-25
 協同組合ショッピングセンター内
 TEL : 096-339-0755 FAX : 096-288-1922